

Sarno



75

Velours	100% Polyester (PES)
Dossier	ECO FusionBac
Poids g/m ²	1.350
Épaisseur totale en mm	9,5
Hauteur du velours en mm	6
Jauge	1/4
Densité: points/m ²	43.960
Poids total: g/m ²	2.190
Résistance thermique m ² C°/W	0,15
Isolation aux bruits d'impact	DL _w = 30 dB
Classement feu	Cfl-s1
DOP	1008-EL0001

DOMAINE D'USAGE

Usage d'habitation : normal : Chambre, Séjour, Salle à manger

Polmaterial	100% Polyester (PES)
Rücken	ECO FusionBac
Poleinsatzgewicht g/m ²	1.350
Gesamtstärke in mm	9,5
Polhöhe in mm	6
Teilung	1/4
Noppenzahl pro Qm	43.960
Gesamtgewicht: g/m ²	2.190
Wärmedurchlasswiderstand in m ² C°/W	0,15
Trittschaldämmung	DL _w = 30 dB
Einstufung Brennstufe	Cfl-s1
DOP	1008-EL0001

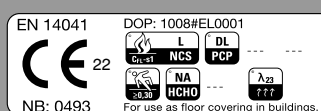
EINSATZBEREICH

Wohnbereich : stark : Schlafzimmer, Wohnzimmer, Esszimmer

Pile	100% Polyester (PES)
Backing	ECO FusionBac
Pile weight g/m ²	1.350
Total thickness in mm	9,5
Pile height in mm	6
Gauge	1/4
Tufts per sqm	43.960
Total weight in g/m ²	2.190
Thermal resistance in m ² C°/W	0,15
Impact sound isolation	DL _w = 30 dB
Fire Classification	Cfl-s1
DOP	1008-EL0001

PERFORMANCE

Domestic use : general : Bedroom, Living room, Dining room, Hobbyroom



Sarno



03 4m + 5m



04 4m + 5m



32 4m + 5m



39 4m + 5m



90 4m + 5m



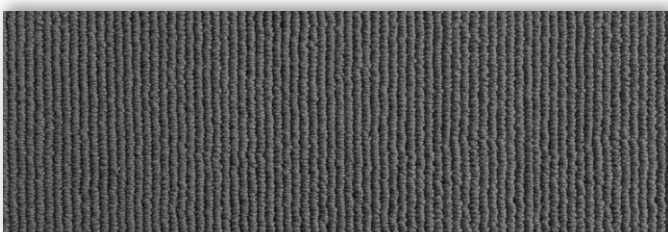
94 4m + 5m



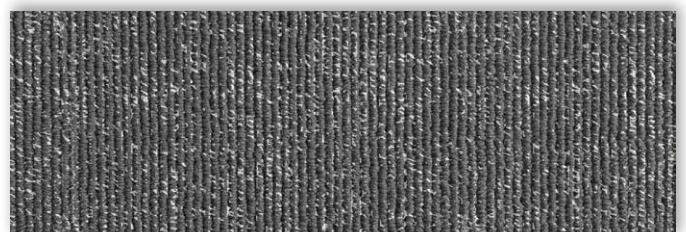
29 4m + 5m



28 4m + 5m



99 4m + 5m



98 4m + 5m

La société Associated Weavers se réserve le droit de modifier les caractéristiques de ce produit tout en conservant les mêmes qualités techniques. Il est fortement conseillé d'utiliser les coloris moyens et foncés pour les pièces à grand trafic.

Ce document peut contenir des erreurs typographiques et les couleurs des produits illustrés peuvent différer légèrement des couleurs réelles.

Die Firma Associated Weavers behält sich das Recht vor, die Eigenschaften dieses Artikels zu verändern, indem die technischen Daten die selben bleiben. Wir empfehlen, bei Objekten, Geschäften und Räumen, in denen starker Publikums-verkehr herrscht, dunkle Farben zu verwenden und nicht empfindliche helle Farben.

Für eventuelle typografische Fehler übernehmen wir keine Haftung. Die Farben der abgebildeten Produkte können geringfügig von den tatsächlichen Farben abweichen.

The Associated Weavers Company reserves the right to modify the characteristics of this product while keeping the same technical properties. We strongly recommend the use of darker colours for heavy traffic areas.

This document may contain typographical errors. The product images used are a general guide and, in reality, the colours may deviate slightly due to limitations of the printing process used.